

**RESULTADOS CLÍNICOS  
2012.**





# INFORMACIÓN AUDITADA POR UN TERCERO INDEPENDIENTE



02-917-194898

## INFORME DE VERIFICACIÓN

Organización:	Instituto Valenciano de Infertilidad (IVI)		
Dirección:	C/ Góngora, 1 1 <sup>a</sup> - 46105 (Valencia)		
Representantes de la Organización:	José Gregorio Iniesta M <sup>ra</sup> José de los Santos		
Fechas verificación:	12-13/03/2012	Lugares auditados:	Var dirección
Verificador Jefe:	Carlos Noguera	Otros miembros del equipo verificador:	-

### ALCANCE

SGS Tecnos, S.A. (en adelante SGS) ha realizado, a petición del Instituto Valenciano de Infertilidad (en adelante IVI) verificación independiente del documento RESULTADOS CLINICOS 2012.

El alcance de la verificación incluye el texto y los datos contenidos en el documento de referencia citado anteriormente.

Dichos datos corresponden con los resultados de todas las clínicas del grupo IVI tanto nacionales como internacionales (Europa, Latinoamérica...) y se refieren a tratamientos realizados durante el periodo temporal comprendido entre el 01/01/2012 y el 31/12/2012.

Para aquellos resultados presentados en el documento RESULTADOS CLINICOS 2012 en los que el estudio incluye un periodo histórico de datos distinto al 2012, o se refiere sólo a datos de clínicas nacionales, se ha detallado de manera particular el periodo considerado y las clínicas objeto del estudio.

### INDEPENDENCIA

La información contenida en el documento verificado y su elaboración es responsabilidad de IVI.

SGS no ha participado ni asesorado en la elaboración del documento verificado, limitándose a actuar como verificador independiente, comprobando la adecuación de los contenidos del mismo.

El contenido de este Informe de Verificación y las opiniones contenidas en el mismo son únicamente responsabilidad de SGS.



## INFORME DE VERIFICACIÓN

02-917-194898

### VERIFICACIÓN

#### Metodología y equipo verificador

Se ha empleado la metodología de verificación, establecida por SGS, basada en procedimientos de auditoría según la norma ISO 19011 y mecanismos de verificación de acuerdo a guías de aseguramiento, y fundamentada en los principios de relevancia, exhaustividad y capacidad de respuesta. Entre los métodos empleados para la verificación de la información y los datos se encuentran:

- Entrevistas con el personal responsable de la obtención, conservación y preparación de los datos.
- Revisión de documentos y registros (tanto internos como públicos).
- Comprobación de datos y validación de los mismos directamente con las fuentes y registros primarios.
- Verificación de las rectificaciones y de las modificaciones propuestas que se han añadido en el documento final.

En particular, para la verificación los datos clínicos se evaluaron aquellos procedentes de dos bases de datos distintas que almacenan los resultados clínicos de los distintos protocolos y pacientes, que son:

- Servoy: utilizada en las clínicas de España, Lisboa (SIVIS).
- Filemaker: utilizada para clínicas de Latinoamérica (Méjico, Chile, Panamá, Buenos Aires y El Salvador).

La verificación de los datos se realizó mediante visitas realizadas a IVI Valencia los días 12 y 13 de marzo de 2013 (oficinas de sistemas de gestión e IVI).

El equipo verificador estuvo formado por personal de SGS:

- D. Carlos Noguera Muñoz (Verificador)

y se configuró teniendo como criterio su conocimiento, experiencia y calificaciones para la realización de esta verificación.

#### Desarrollo de la verificación

Partiendo del documento RESULTADOS CLINICOS 2012 se comprobó el origen de los diferentes datos y, en su caso, los cálculos realizados para la obtención de los mismos.

Los resultados clínicos de la memoria de 2012 corresponden a la carga de datos realizada en fecha 04/03/2013.

Se verificó la sistemática seguida por el personal de IVI para la inclusión de los datos en Servoy (SIVIS), incluyendo:

- Registro de datos en el formulario en papel en el propio laboratorio de distintas clínicas (Valencia y Murcia).
- Volcado de los datos del formulario en la base de datos de SIVIS.
- Comprobación por parte de los embriólogos de los datos incluidos en la base de datos antes del archivo definitivo de los registros en formato papel.



## INFORME DE VERIFICACIÓN

02-917-194898

Durante la visita a la clínica IVI Valencia, el equipo comprobó el correcto almacenamiento de los datos en SIVIS de distintas historias clínicas (NCHI) y protocolos en formato papel, correspondientes a varios tipos de tratamiento (CSI, OVODONCSI, FIV, Verificación, Criopreservación, IAD, etc.), tanto de pacientes de clínicas de Valencia como de otras clínicas de IVI (consulta de registros en formato papel escaneados y encriptados).

Los datos contrastados para cada protocolo corresponden a las variables necesarias para la obtención de los distintos indicadores de resultados clínicos (edad paciente, fecha inicio ciclo, fecha transfer, número de embriones transferidos, número de embriones congelados, resultado del test beta, resultado según ecografía, número de sacos visualizados, aborto bioquímico, aborto clínico... así como el seguimiento de la historia ginecológica que incluye los comentarios del facultativo).

Así mismo se pudo verificar las consultas definidas con Data Transformation Services (DTS), utilidad de SQL, y la explotación de la información (paquetes Integration Service) para obtener los resultados presentados en la memoria 2012, así como la definición y ejecución de las tablas maestras, tablas de hechos, los cubos de ciclos, ciclos totales y tasas, (mediante herramienta repositorio de SQL), a partir de los cuales se obtienen las distintas variables que forman parte de los resultados clínicos (IBM Cognos BI).

A lo largo de la visita también se comprobaron las fórmulas de cálculo de los distintos indicadores presentados de manera gráfica.

### CONCLUSIONES

Con base en la verificación realizada, el equipo verificador de SGS considera que:

- El documento RESULTADOS CLINICOS 2012 de IVI contiene información y datos fiables y ha sido elaborado de acuerdo a los principios de relevancia, exhaustividad y capacidad de respuesta.
- Éstos representan de manera coherente los resultados clínicos de la organización para el periodo reflejado.

Valencia, 27 de marzo de 2013

Firmado  
Verificador Jefe

Carlos Noguera Muñoz



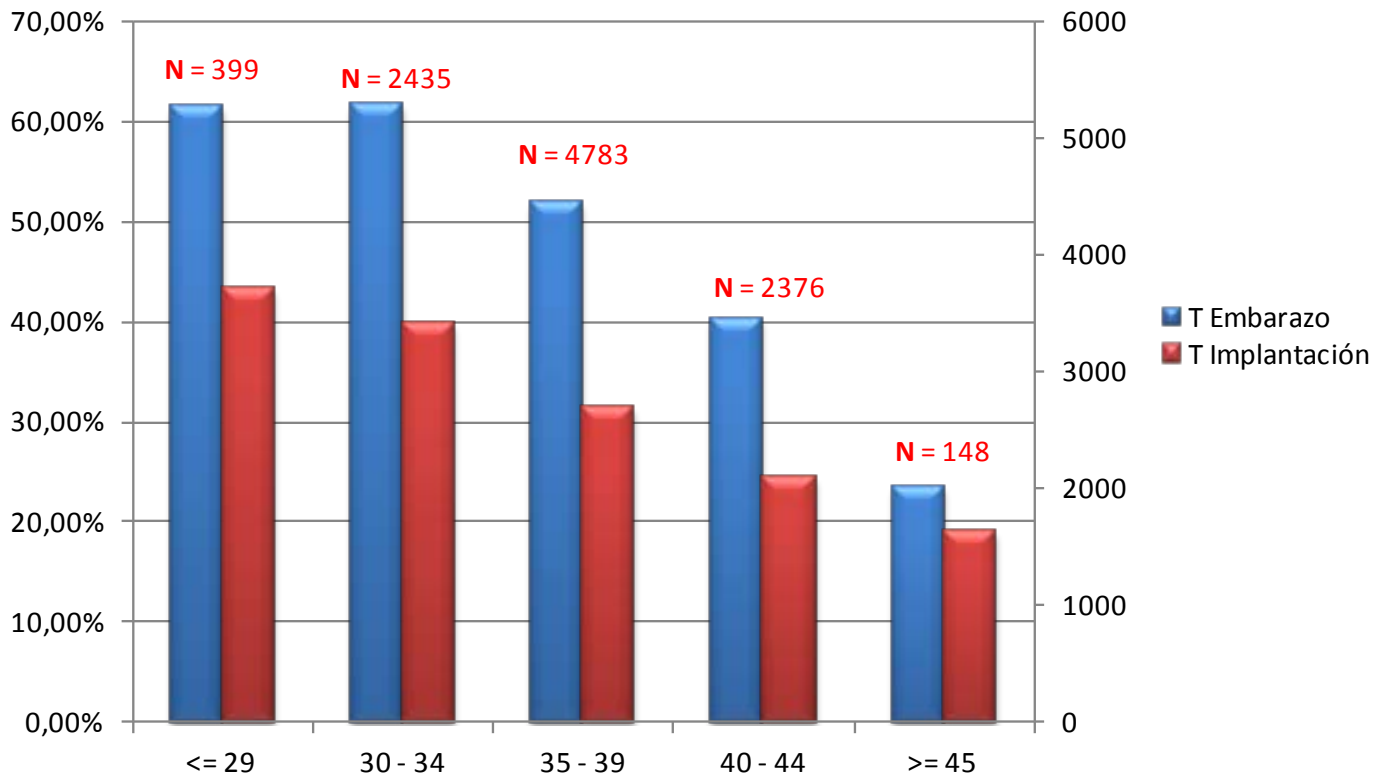


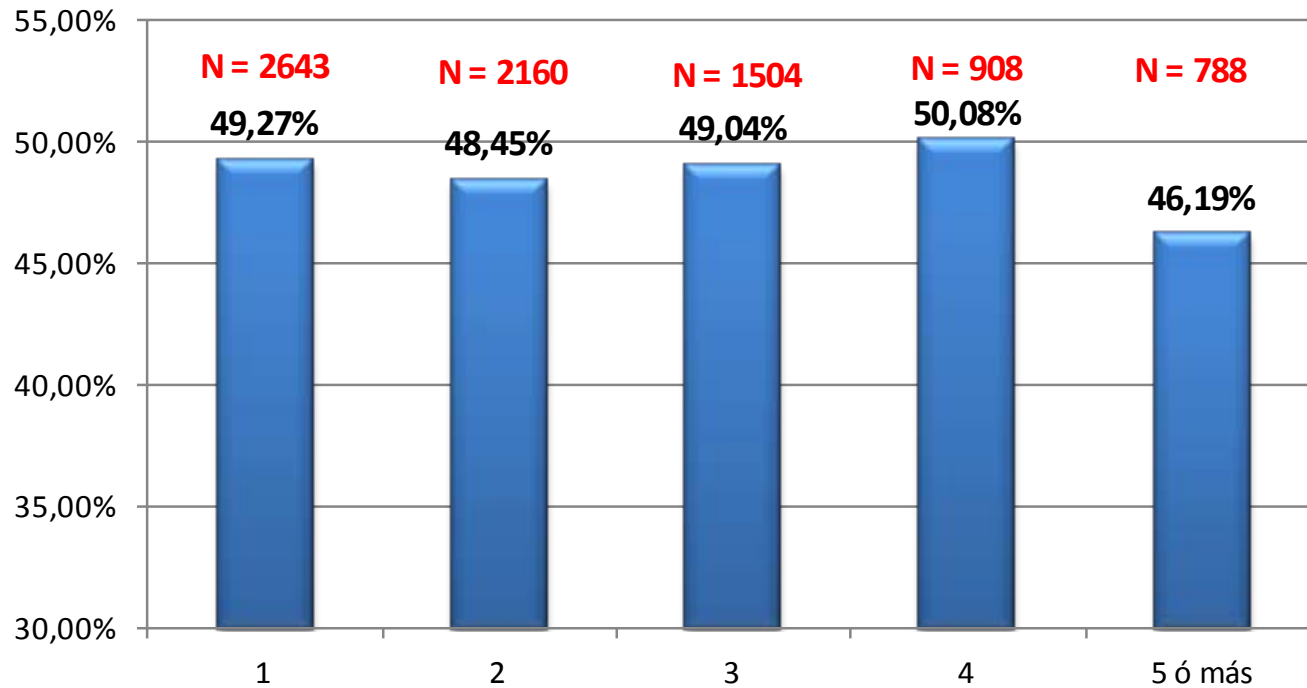
RESULTADOS DE LOS TRATAMIENTOS DE REPRODUCCIÓN ASISTIDA REALIZADOS EN EL GRUPO IVI DURANTE EL AÑO 2012.

Fecundación In Vitro (FIV-ICSI)	10.141 ciclos
Donación de óvulos (OVODÓN)	5.881 ciclos
Transferencia de embriones criopreservados	7.850 ciclos
Diagnóstico Genético Preimplantacional (DGP)	2.048 ciclos
Vitrificación de óvulos	3.434 ciclos
Inseminación artificial (IA)	4.180 ciclos
<hr/>	
<b>TOTAL</b>	<b>33.534 ciclos</b>

	FIV - ICSI	OVODON
Ciclos realizados (Transferencias)	10.141 (6.602)	5.881 (5.318)
Nº embarazos	3.489	3.385
% embarazo por transferencia	52,9	63,7
% implantación por embrión transferido	33,1	41,2
% embarazo gemelar	24,9	31,3

NOTA: En el 2012 se han incrementado en un 38,3% las transferencias embrionarias diferidas: 1045 casos de FIV-ICSI y 136 casos de OVODON. Repercutiendo esto en la disminución del número de transferencias en fresco.

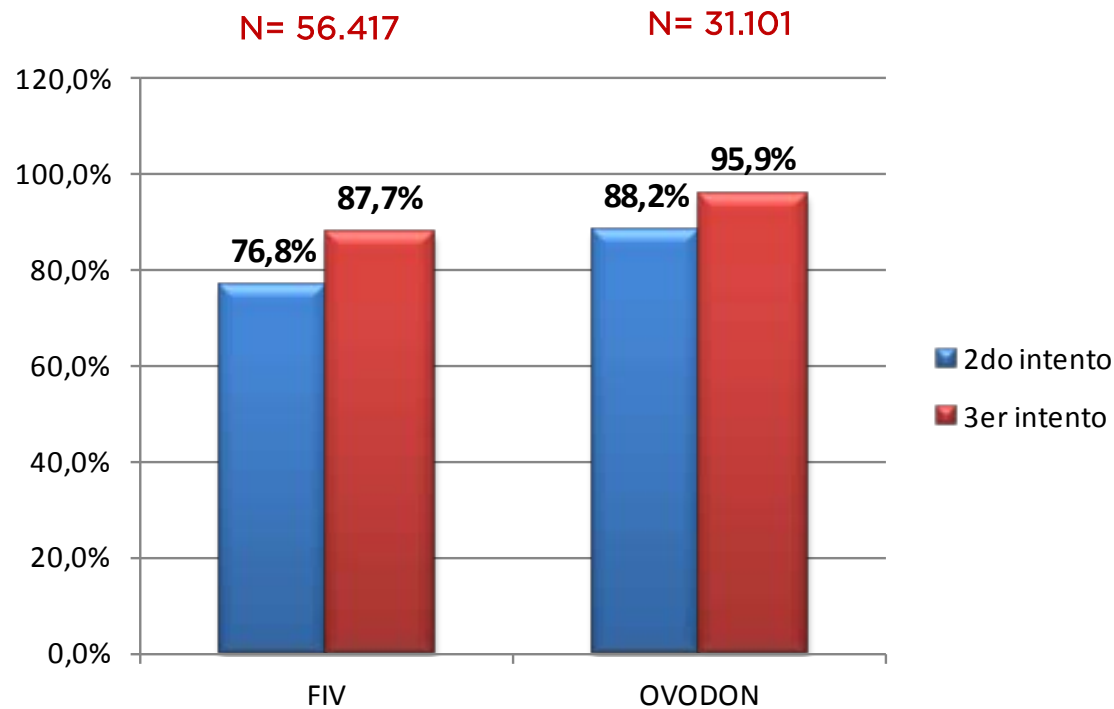




NOTA: El gráfico presenta los datos de tratamientos para pacientes con ciclos previos, incluyendo transferencias de embriones criopreservados, entre los años 2007 y 2012 en nuestras clínicas de España y Lisboa.



	TOTAL
Descongelaciones (Transferencias de embriones criopreservados)	7.850 (7.251)
Tasa de transferencia embrionaria %	92,4
Nº de embarazos	3.624
% Embarazo por transferencia	50,0
% Implantación del embrión	32,6



NOTA: El gráfico presenta los datos de pacientes dados de alta entre 2005-2012 en nuestras clínicas de España y Lisboa.





	TOTAL
Ciclos realizados (Transferencias)	1.327(700)
% Embriones anormales	73,1
Nº de embarazos	390
% Embarazo por transferencia	55,7
% Implantación	41,9

Distrofia Miotónica, Síndrome de X frágil, Fibrosis Quística, Atrofia Muscular Espinal...	
Ciclos realizados (Transferencias)	149(100)
Nº de embarazos	56
% Embarazo por transferencia	56,0
% Implantación	37,3

Tratamiento	Inseminación Artificial (con semen de donante)	Inseminación Artificial
Nº Ciclos	1.745	2.435
Embarazos	404	456
% embarazo/Ciclo	23,2	18,7
% embarazo gemelar	11,1	8,4

- **Tasa de embarazo:** porcentaje de resultados de pruebas bioquímicas de embarazo positivas respecto al número de transferencias embrionarias.
- **Tasa de embarazo clínico:** porcentaje de embarazos con saco gestacional observado en ecografía respecto al número de transferencias embrionarias.
- **Tasa de implantación:** porcentaje de sacos gestacionales observados en ecografía respecto al número de embriones transferidos.
- **Tasa de embarazo gemelar:** porcentaje de embarazos clínicos con 2 sacos gestacionales respecto al número total de embarazos.
- **Transferencia Diferida:** transferencia embrionaria que no se produce en el ciclo de estimulación ovárica sino en uno posterior con embriones criopreservados.



[www.ivi.es](http://www.ivi.es)